

Verano[®] MAKE THIS YOUR MOMENT



METRO-, BASIC- EN VITRO COLORS

LICHT- EN WARMTEREGULERING

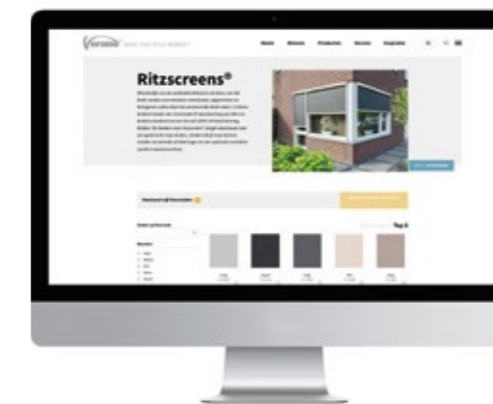
Een tekort aan daglicht heeft effect op ons humeur en onze gezondheid, maar een overvloed aan zon- en daglicht kan weer schadelijk zijn. De oplossing is eenvoudig: zorg voor goede zonwering, bijvoorbeeld in de vorm van ritzcreens®. De doekcollecties zijn speciaal ontwikkeld om ritzcreens® zo effectief mogelijk licht en warmte te laten reguleren. Afhankelijk van de weefseldichtheid en de kleur van het doek worden zonnestrallen weerkaatst, opgenomen en doorgeven zodra deze het zonwerende doek raken. Lichtere doeken bieden een minimale UV-bescherming van 95% en donkere doeken kunnen tot wel 100% UV-bescherming bieden. De doeken zorgen daarnaast voor een goed zicht naar buiten, minder inkijk naar binnen, minder vervelende schitteringen en een optimale ventilatie zonder insectenoverlast. Wil je meer informatie over onze ritzcreens®? Bekijk dan onze uitgebreide brochure.





GRATIS KLEURSTALEN

Op www.verano.nl/gratis-kleurstalen kun je gratis vijf kleurstalen aanvragen. Op deze manier kun je de materialen voelen en de kleuren 'matchen' met elementen uit jouw interieur.



Scan deze QR-code met de camera van je smartphone en vraag direct je gratis kleurstalen aan!



V599 - Ritzscreen® | Wit | Doek 71.1103

DOEKEIGENSCHAPPEN

Het doek van ritsceens speelt de hoofdrol in het beheersen van de lichtinval en warmte. Om je te helpen bij het kiezen van het juiste doeknummer maken we je bekend met enkele belangrijke doekeigenschappen. Zo bespreken we kort de confectiezijde, de openheidsfactor, de doekwaarden, het effect op het zicht en het effect op de warmte.

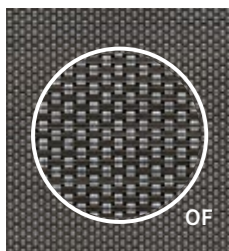
CONFECTIEZIJDE

Een screendoek heeft twee zijden. De voorzijde van een screendoek noemt men confectie 1, de achterzijde van het doek noemt men confectie 2. Veel screendoeken laten het toe om zowel de voorzijde als achterzijde te hanteren als zichtzijde van het screen, houd er rekening mee dat de verschillende zijden ook verschillende doekwaarden kunnen bevatten.



DE OPENHEIDSFACITOR

De kleine perforaties in het doek van een ritsscreen noemen we de openheidsfactor (OF). Deze factor weergeeft de transparantie van het doek. Doeken met OF 1% hebben kleinere perforaties dan doeken met OF 5% en laten daarom minder licht door.



BRANDVEILIGHEID

Om te zorgen voor een veilige leefomgeving worden screendoeken getest op brandveiligheid. De brandreactie van screendoeken wordt aan de hand van een viertal brandklasse's aangeduid.

Brandreactie	Brandklasse*
Niet brandbaar	A1/A2
Moeilijk ontvlambaar/brandvertragend	B1
Normaal ontvlambaar	B2
Ontvlambaar	B3

*volgens DIN 4102

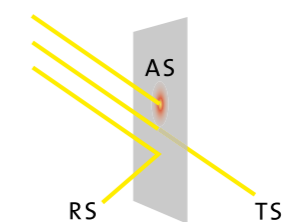


DOEKWAARDEN

Wanneer zonnestrallen het doek van een ritsscreens bereiken worden deze op 3 manieren 'verwerkt'. Zo wordt een deel gereflecteerd, een deel geabsorbeerd en wordt een deel doorgelaten door het doek.

- **Absorbtiewaarde %**
Percentage energie wordt geabsorbeerd door het doek
- **Reflectiewaarde %**
Percentage energie wordt gereflecteerd door het doek
- **Transmissiewaarde %**
Percentage wordt doorgelaten door het doek

TS + RS + AS = 100% ENERGIE



EFFECT OP ZICHT

❖ VERBLINDING

Het vermogen van het screen om bescherming te bieden tegen vervelende lichtschitteringen en om de verschillen in lichtsterkte binnen een ruimte te reduceren. Screens met een hoge waardering bieden veel bescherming tegen lichtschitteringen.

👁️ PRIVACY

Het vermogen van het screendoek om in de avond te zorgen voor privacy in je woning of op je kantoor. Screens met een hoge waardering zorgen voor een hoge mate van privacy tijdens de avonduren.

🏠 ZICHT

De mate waarin het screendoek zorgt voor behoud van het zicht naar buiten. Screendoeken met een hoge waardering laten een helder zicht naar buiten toe.

☀️ DAGLICHT

Het vermogen van de screen om gedurende de dag voldoende daglicht binnen te laten zodat het gebruik van kunstlicht zoveel mogelijk beperkt kan worden. Screens met een hoge waardering laten veel daglicht binnen.



EFFECTEN OP DE WARMTE

DE G-TOTAALWAARDE

De g-waarde of zontoetredingsfactor is de verhouding tussen de invallende zonnestraling en de binnenkomende zonnestraling. Hoe lager de g-waarde, hoe minder zonnestralen er de woning binnentreden. Screendoeken met een lage g-waarde laten dus relatief weinig zonnestraling door en verkleinen daarmee de kans op oververhitting van een ruimte aanzienlijk. Omdat screens doorgaans in combinatie met een raam van glas worden toegepast hanteren we een gecombineerde g-waarde van het glas en van het screendoek, zo ontstaat de de g-totaalwaarde.

Type	Omschrijving	G-waarde glas	G-totaalwaarde glas & screendoek*
A	Enkelglas helder	0,85	0,22
B	Dubbelglas helder	0,76	0,20
C	Dubbelglas HR	0,59	0,15
D	Isolatieglas	0,32	0,10

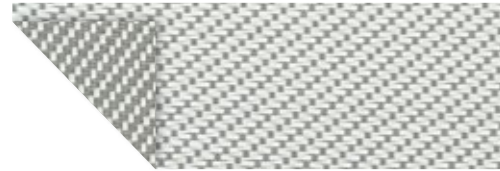
* Doeknummer 71.1204 is één van de meeste verkochte screendoeken uit de Verano® collectie.

BASIC COLORS

Neutrale kleuren zijn een goed uitgangspunt voor het interieur, een rustige basis is namelijk altijd te combineren met andere woonstijlen. Welke kleur er ook gekozen wordt: het zorgt altijd voor een lichte en warme uitstraling.



BASIC COLORS



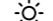

**19.1202**

 NB
  NB
  OF 3%
  G 0,16
 NB
  NB
  B1

**19.1106**

 NB
  NB
  OF 3%
  G 0,19
 NB
  NB
  B1

**19.1111**

 NB
  NB
  OF 3%
  G 0,16
 NB
  NB
  B1


**19.1305**

 NB
  NB
  OF 3%
  G 0,19
 NB
  NB
  B1

**19.1204**


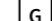

 NB
  NB
  OF 3%
  G 0,17
 NB
  NB
  B1

**19.1303**






 NB
  NB
  OF 3%
  G 0,20
 NB
  NB
  B1

**19.1304**

 NB
  NB
  OF 3%
  G 0,20
 NB
  NB
  B1

 OPENHEIDSFACITOR
 G - TOTAALWAARDE
 BRANDVEILIGHEIDSKLASSE

 VERBLINDING
 PRIVACY
 ZICHT
 DAGLIGHT

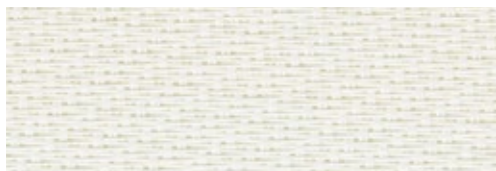
 ERG WEINIG EFFECT
 WEINIG EFFECT
 GEMIDDELD EFFECT
 GOED EFFECT
 ERG GOED EFFECT

METRO COLORS

Van gedurfd zwart tot elegante zandtinten: de trends liggen voor het oprapen! Ga voor een effectief en stijlvol zwart doek of kies voor een rustige witte tint. Ontdek onze Metro Colors!



METRO COLORS

**71.1101**

◆ 0 ■ 1 OF 5% G 0,20 2
 👁 2 ☀ 2 🔥 B1

**71.1201**

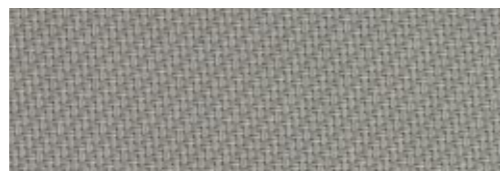
◆ 1 ■ 1 OF 5% G 0,16 2
 👁 1 ☀ 2 🔥 B1

**71.0105**

◆ 2 ■ 3 OF 5% G 0,14 4
 👁 1 ☀ 2 🔥 B1

**71.1205**

◆ 1 ■ 1 OF 5% G 0,17 2
 👁 2 ☀ 2 🔥 B1

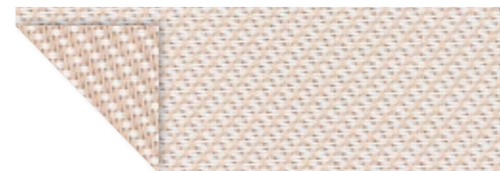
**71.0102**

◆ 3 ■ 1 OF 5 G 0,16 2
 👁 1 ☀ 1 🔥 B1

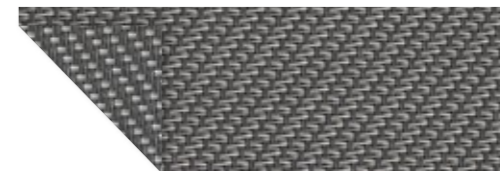
**71.1106**

◆ 2 ■ 3 OF 5% G 0,16 2
 👁 1 ☀ 2 🔥 B1

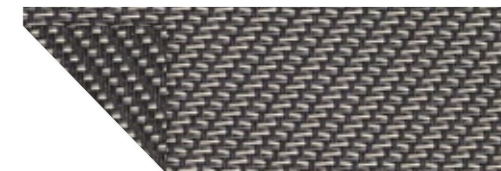
METRO COLORS

**71.1206**

◆ 1 ■ 1 OF 5% G 0,16 2
 👁 1 ☀ 2 🔥 B1

**71.0101**

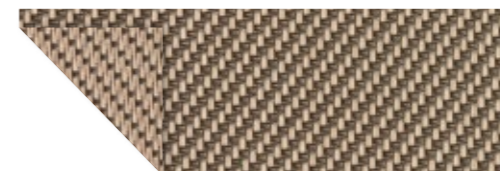
◆ 2 ■ 3 OF 5% G 0,13 3
 👁 1 ☀ 2 🔥 B1

**71.1220**

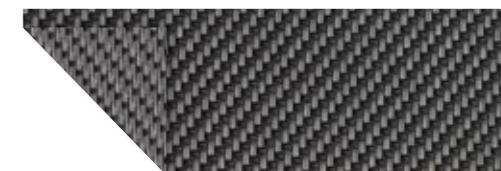
◆ NB ■ NB OF NB G NB NB
 👁 NB ☀ NB 🔥 B1

**71.1218**

◆ 2 ■ 3 OF 5% G 0,16 2
 👁 1 ☀ 2 🔥 B1

**71.1014**

◆ 2 ■ 3 OF 5% G 0,16 2
 👁 1 ☀ 2 🔥 B1

**71.1204**

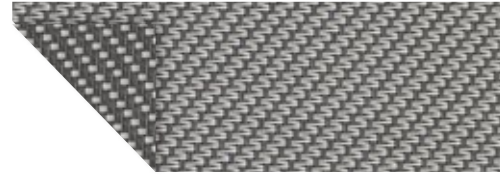
◆ 2 ■ 3 OF 5% G 0,16 2
 👁 1 ☀ 2 🔥 B1

OF OPENHEIDSFACTOR
 G G - TOTAALWAARDE
 🔥 BRANDVEILIGHEIDSKLASSE

◆ VERBLINDING
 👁 PRIVACY
 ■ ZICHT
 ☀ DAGLIGHT

0 ERG WEINIG EFFECT
 1 WEINIG EFFECT
 2 GEMIDDELD EFFECT
 3 GOED EFFECT
 4 ERG GOED EFFECT

METRO COLORS

**71.1202**

◆ 2 ■ 3 OF 5% G 0,14 3
 👁 1 ☀ 2 🔥 B1

**71.0104**

◆ 3 ■ 1 OF 5% G 0,17 4
 👁 2 ☀ 1 🔥 B1

**71.1111**

◆ 2 ■ 3 OF 5% G 0,17 2
 👁 1 ☀ 2 🔥 B1

**71.1207**

◆ 2 ■ 3 OF 5% G 0,15 3
 👁 1 ☀ 2 🔥 B1

**71.0100**

◆ 3 ■ 1 OF 5 G 0,14 3
 👁 1 ☀ 1 🔥 B1

METRO COLORS

OF OPENHEIDSFACTOR
 G G - TOTAALWAARDE
 🔥 BRANDVEILIGHEIDSKLASSE

◆ VERBLINDING
 👁 PRIVACY
 ■ ZICHT
 ☀ DAGLIGHT

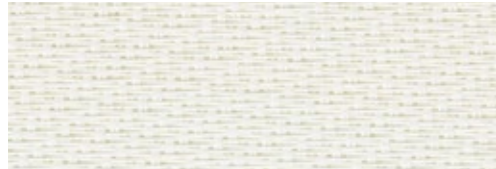
0 ERG WEINIG EFFECT
 1 WEINIG EFFECT
 2 GEMIDDELD EFFECT
 3 GOED EFFECT
 4 ERG GOED EFFECT

VITRO COLORS

Raak geïnspireerd door alle verschillende en gedurfde kleurtinten: kleur maakt sfeer! Blauw maakt de natuurlijke tint van het licht koeler, wat zorgt voor rust. Geel warmt juist op en zorgt voor een knus gevoel.



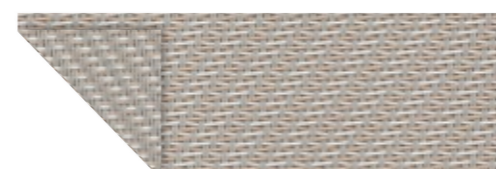
VITRO COLORS 1

**71.1101**

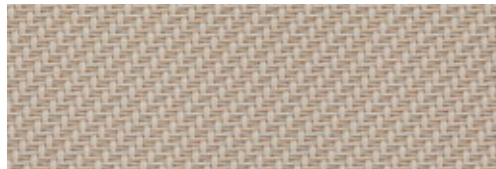
◆ 0 ■ 1 OF 5% G 0,20 2
 👁 2 ☀ 2 🔥 B1

**71.1205**

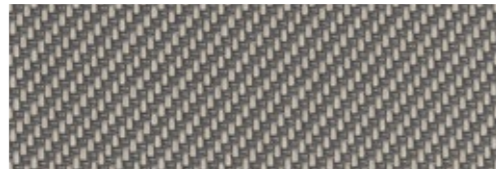
◆ 1 ■ 1 OF 5% G 0,17 2
 👁 2 ☀ 2 🔥 B1

**71.1019**

◆ 2 ■ 2 OF 4% G 0,19 2
 👁 1 ☀ 1 🔥 B1

**71.1300**

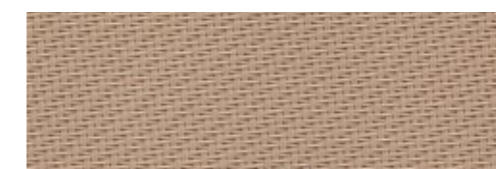
◆ 2 ■ 2 OF 4% G 0,20 2
 👁 1 ☀ 1 🔥 B1

**71.1309**

◆ NB ■ NB OF NB G 0,17 NB
 👁 NB ☀ NB 🔥 B1

**71.1206**

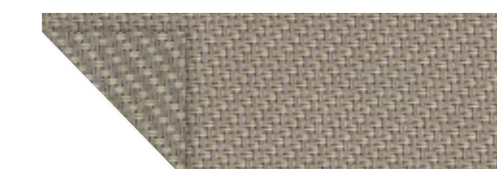
◆ 1 ■ 1 OF 5% G 0,16 2
 👁 1 ☀ 2 🔥 B1

**71.1021**

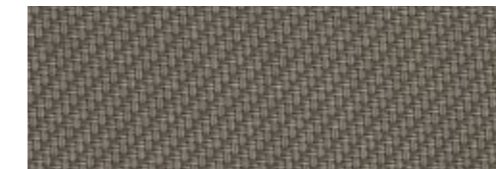
◆ 2 ■ 3 OF 5% G 0,17 2
 👁 1 ☀ 2 🔥 B1

**71.1207**

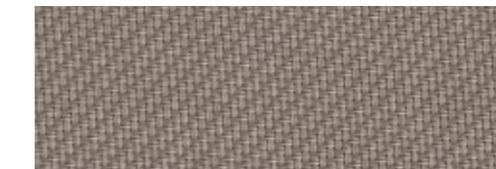
◆ 2 ■ 3 OF 5% G 0,15 3
 👁 1 ☀ 2 🔥 B1

**71.1049**

◆ 3 ■ 1 OF 5% G 0,17 3
 👁 1 ☀ 1 🔥 B1

**71.1302**

◆ 2 ■ 1 OF 4% G 0,16 2
 👁 2 ☀ 3 🔥 B1

**71.0104**

◆ 3 ■ 1 OF 5% G 0,17 3
 👁 1 ☀ 1 🔥 B1

**71.0103**

◆ 3 ■ 1 OF 5% G 0,18 3
 👁 1 ☀ 1 🔥 B1

OF OPENHEIDSFACTOR
 G G - TOTAALWAARDE
 🔥 BRANDVEILIGHEIDSKLASSE

◆ VERBLINDING
 👁 PRIVACY
 ■ ZICHT
 ☀ DAGLIGHT

0 ERG WEINIG EFFECT
 1 WEINIG EFFECT
 2 GEMIDDELD EFFECT
 3 GOED EFFECT
 4 ERG GOED EFFECT

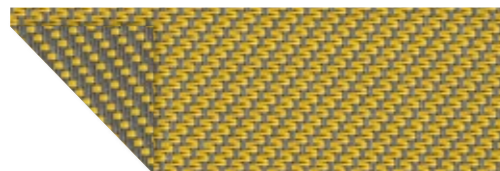
VITRO COLORS 1

VITRO COLORS 1



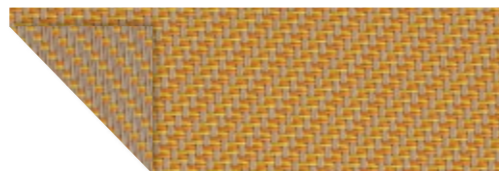
71.1036

◆ 2 □ 2 OF 4% G 0,21 2
 👁 1 ☀ 1 🔥 B1



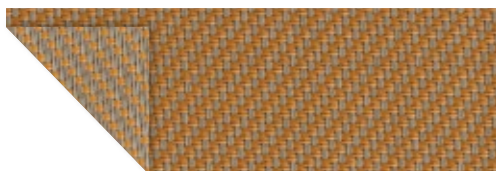
71.1032

◆ 2 □ 3 OF 5% G 0,16 2
 👁 1 ☀ 2 🔥 B1



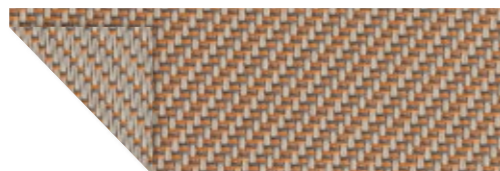
71.1018

◆ 2 □ 1 OF 4% G 0,19 2
 👁 1 ☀ 1 🔥 B1



71.1310

◆ NB □ NB OF NB G 0,16 NB
 👁 NB ☀ NB 🔥 B1



71.1029

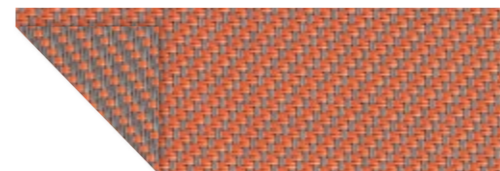
◆ 3 □ 1 OF 4% G 0,17 3
 👁 1 ☀ 1 🔥 B1



71.1015

◆ 2 □ 3 OF 5% G 0,14 3
 👁 1 ☀ 2 🔥 B1

VITRO COLORS 1



71.1020

◆ 2 □ 3 OF 5% G 0,16 2
 👁 1 ☀ 2 🔥 B1



71.1311

◆ NB □ NB OF NB G 0,17 NB
 👁 NB ☀ NB 🔥 B1



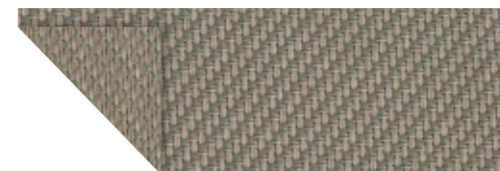
71.1031

◆ 1 □ 1 OF 5% G 0,19 2
 👁 1 ☀ 2 🔥 B1



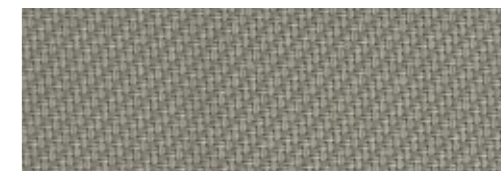
71.1308

◆ NB □ NB OF NB G 0,18 NB
 👁 NB ☀ NB 🔥 B1



71.1047

◆ 3 □ 1 OF 5% G 0,17 3
 👁 1 ☀ 1 🔥 B1



71.1048

◆ 3 □ 1 OF 5% G 0,18 3
 👁 1 ☀ 1 🔥 B1

OF OPENHEIDSFACTOR
 G G - TOTAALWAARDE
 🔥 BRANDVEILIGHEIDSKLASSE

◆ VERBLINDING
 👁 PRIVACY
 □ ZICHT
 ☀ DAGLIGHT

0 ERG WEINIG EFFECT
 1 WEINIG EFFECT
 2 GEMIDDELD EFFECT
 3 GOED EFFECT
 4 ERG GOED EFFECT

VITRO COLORS 1



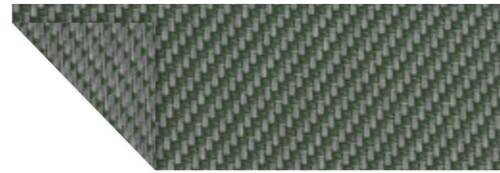
71.1310

◆ NB □ OF 5% □ G 0,16 NB
 👁 NB ☀ NB 🔥 B1



71.1022

◆ 1 □ OF 5% □ G 0,18 2
 👁 1 ☀ 2 🔥 B1



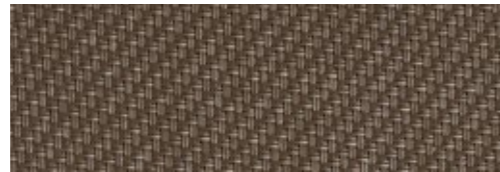
71.1307

◆ NB □ OF 5% □ G 0,18 NB
 👁 NB ☀ NB 🔥 B1



71.1014

◆ 2 □ OF 5% □ G 0,16 2
 👁 1 ☀ 2 🔥 B1



71.1010

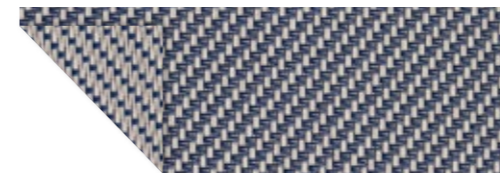
◆ 0 □ OF 5% □ G 0,22 2
 👁 2 ☀ 2 🔥 B1



71.0100

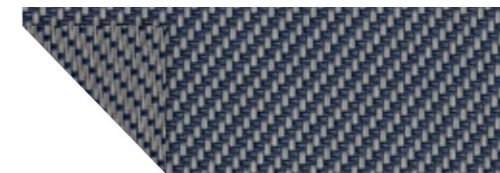
◆ 3 □ OF 5% □ G 0,14 3
 👁 1 ☀ 1 🔥 B1

VITRO COLORS 1



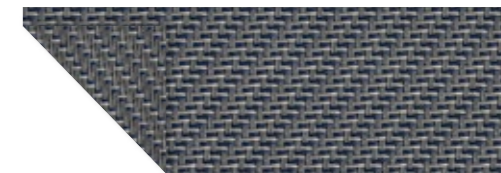
71.1023

◆ NB □ OF NB □ G NB NB
 👁 NB ☀ NB 🔥 B1



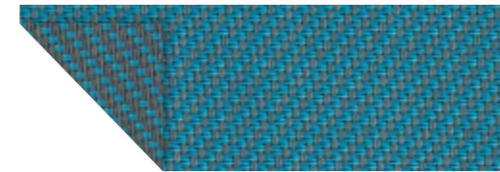
71.1026

◆ 2 □ OF 5% □ G 0,16 2
 👁 1 ☀ 2 🔥 B1



71.0105

◆ 2 □ OF 5% □ G 0,14 3
 👁 1 ☀ 2 🔥 B1



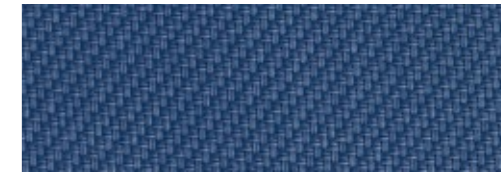
71.1024

◆ 2 □ OF 5% □ G 0,15 3
 👁 1 ☀ 2 🔥 B1



71.1218

◆ 2 □ OF 5% □ G 0,16 2
 👁 1 ☀ 2 🔥 B1



71.1028

◆ 2 □ OF 4% □ G 0,21 2
 👁 2 ☀ 3 🔥 B1

□ OF OPENHEIDSFACTOR
 □ G G - TOTAALWAARDE
 🔥 BRANDVEILIGHEIDSKLASSE

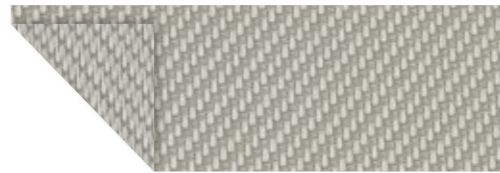
◆ VERBLINDING
 👁 PRIVACY
 □ ZICHT
 ☀ DAGLIGHT

0 ERG WEINIG EFFECT
 1 WEINIG EFFECT
 2 GEMIDDELD EFFECT
 3 GOED EFFECT
 4 ERG GOED EFFECT

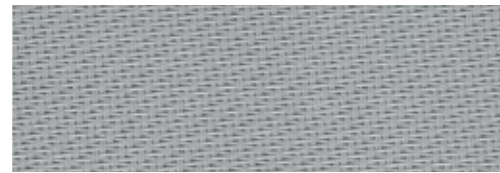
VITRO COLORS 1

**71.1017**

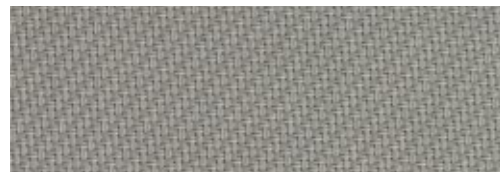
◆ 2 ■ 2 OF 4% G 0,19 2
 👁 1 ☀ 1 🔥 B1

**71.1201**

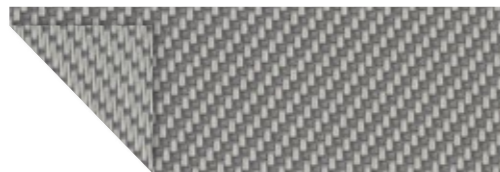
◆ 1 ■ 1 OF 5% G 0,16 2
 👁 1 ☀ 2 🔥 B1

**71.1303**

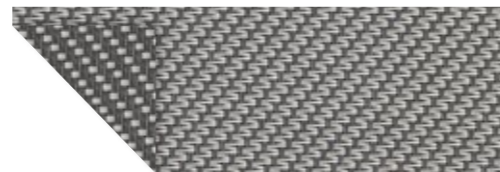
◆ 2 ■ 2 OF 4% G 0,17 2
 👁 1 ☀ 1 🔥 B1

**71.0102**

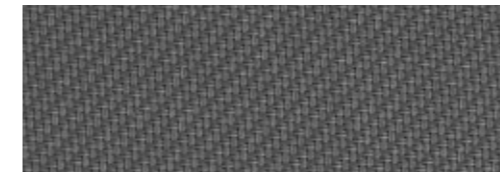
◆ 3 ■ 1 OF 5% G 0,16 2
 👁 1 ☀ 1 🔥 B1

**71.1301**

◆ 2 ■ 1 OF 4% G 0,19 2
 👁 1 ☀ 1 🔥 B1

**71.1202**

◆ 2 ■ 3 OF 5% G 0,14 3
 👁 1 ☀ 2 🔥 B1

**71.1106**

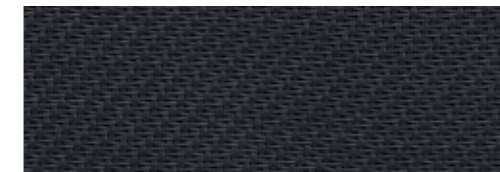
◆ 2 ■ 3 OF 5% G 0,16 2
 👁 1 ☀ 2 🔥 B1

**71.0101**

◆ 2 ■ 3 OF 5% G 0,13 3
 👁 1 ☀ 2 🔥 B1

**71.1220**

◆ NB ■ NB OF NB G NB NB
 👁 NB ☀ NB 🔥 B1

**71.1304**

◆ 2 ■ 1 OF 4% G 0,17 2
 👁 2 ☀ 3 🔥 B1

**71.1204**

◆ 2 ■ 3 OF 5% G 0,16 2
 👁 1 ☀ 2 🔥 B1

**71.1111**

◆ 2 ■ 3 OF 5% G 0,17 2
 👁 1 ☀ 2 🔥 B1

OF OPENHEIDSFACTOR
 G G - TOTAALWAARDE
 🔥 BRANDVEILIGHEIDSKLASSE

◆ VERBLINDING
 👁 PRIVACY
 ■ ZICHT
 ☀ DAGLIGHT

0 ERG WEINIG EFFECT
 1 WEINIG EFFECT
 2 GEMIDDELD EFFECT
 3 GOED EFFECT
 4 ERG GOED EFFECT

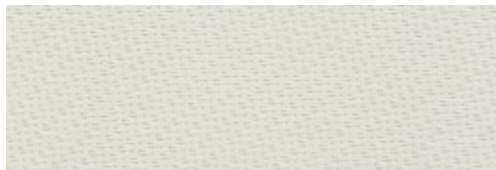
VITRO COLORS 1

**71.1305**

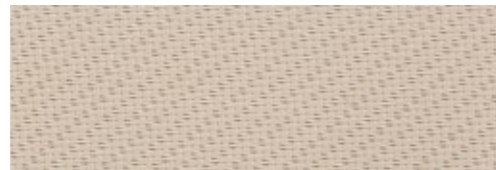
◆ 2 □ 1 OF 4% G 0,18 2
 👁 2 ☀ 3 🔥 B1

**71.1306**

◆ NB □ NB OF 5 G 0,14 NB
 👁 NB ☀ NB 🔥 B1

**71.1101-1%**

◆ 1 □ 1 OF 1% G 0,12 4
 👁 2 ☀ 2 🔥 B1

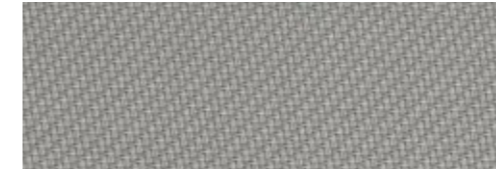
**71.1012-1%**

◆ 0 □ 3 OF 5% G 0,09 3
 👁 1 ☀ 2 🔥 B1

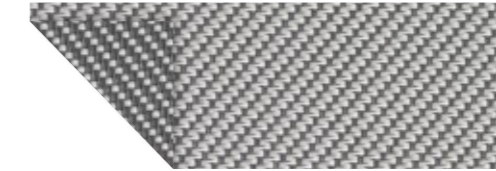
**71.1201-1%**

◆ 2 □ 2 OF 1% G 0,12 4
 👁 2 ☀ 1 🔥 B1

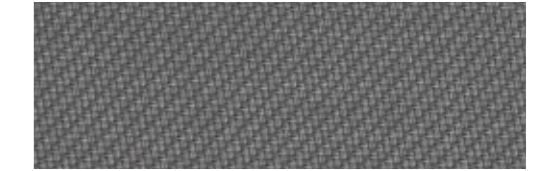
VITRO COLORS 1

**71.1105-1%**

◆ 3 □ 2 OF 1% G 0,08 4
 👁 2 ☀ 0 🔥 B1

**71.1202-1%**

◆ 3 □ 2 OF 1% G 0,10 4
 👁 2 ☀ 0 🔥 B1

**71.1106-1%**

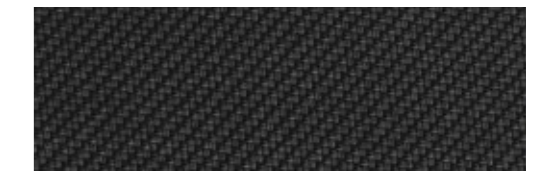
◆ 3 □ 2 OF 1% G 0,10 4
 👁 2 ☀ 0 🔥 B1

**71.1010-1%**

◆ 3 □ 2 OF 5% G 0,10 4
 👁 2 ☀ 1 🔥 B1

**71.1204-1%**

◆ 3 □ 2 OF 1% G 0,15 4
 👁 2 ☀ 0 🔥 B1

**71.1111-1%**

◆ 3 □ 2 OF 1% G 0,10 4
 👁 2 ☀ 0 🔥 B1

OF OPENHEIDSFACTOR
 G G - TOTAALWAARDE
 🔥 BRANDVEILIGHEIDSKLASSE

◆ VERBLINDING
 👁 PRIVACY
 □ ZICHT
 ☀ DAGLIGHT





0 ERG WEINIG EFFECT
 1 WEINIG EFFECT
 2 GEMIDDELD EFFECT
 3 GOED EFFECT
 4 ERG GOED EFFECT





Glasvezeldoek

DOEKNUMMER	DOEKZIJD	OF	AS	RS	TS	TV	G TOT	THERMISCH COMFORT	ZICHT	DAGLICHT	VERBLINDING	PRIVACY
19.1202	A	3	41	47	12	4	0,16	NB	NB	NB	NB	NB
	B	3	51	38	11	4	0,22	NB	NB	NB	NB	NB
19.1106	A	3	70	20	10	5	0,19	NB	NB	NB	NB	NB
	B	3	70	20	10	5	0,25	NB	NB	NB	NB	NB
19.1111	A	3	91	7	2	2	0,16	NB	NB	NB	NB	NB
	B	3	91	7	2	2	0,21	NB	NB	NB	NB	NB
19.1204	A	3	82	13	5	4	0,17	NB	NB	NB	NB	NB
	B	3	85	10	5	4	0,22	NB	NB	NB	NB	NB
19.1303	A	3	42	41	18	9	0,20	NB	NB	NB	NB	NB
	B	3	43	41	16	9	0,27	NB	NB	NB	NB	NB
19.1304	A	3	85	7	8	9	0,20	NB	NB	NB	NB	NB
	B	3	84	7	9	9	0,27	NB	NB	NB	NB	NB
19.1305	A	3	89	5	6	7	0,19	NB	NB	NB	NB	NB
	B	3	89	5	6	7	0,26	NB	NB	NB	NB	NB
71.0100	A	5	87	7	6	6	0,14	3	1	1	3	1
	B	5	88	6	6	6	0,14	3	1	1	3	1
71.0101	A	5	63	33	4	4	0,13	3	3	2	2	1
	B	5	71.	25	4	4	0,14	3	3	2	2	1
71.0102	A	5	52	38	10	8	0,16	2	1	1	3	1
	B	5	51	39	10	8	0,16	2	1	1	3	1
71.0103	A	5	75	17	8	8	0,18	3	1	1	3	1
	B	5	73	18	8	8	0,18	3	1	1	3	1
71.0104	A	5	72	21	7	7	0,17	3	1	1	3	1
	B	5	73	20	7	7	0,17	3	1	1	3	1
71.0105	A	5	73	23	4	3	0,14	3	3	2	2	1
	B	5	77	23	4	3	0,15	3	3	2	2	1
71.010	A	5	29	50	22	20	0,22	2	1	2	0	2
	B	5	29	50	22	20	0,22	2	1	2	0	2





DOEKNUMMER	DOEKZIJD	OF	AS	RS	TS	TV	G TOT	THERMISCH COMFORT	ZICHT	DAGLICHT	VERBLINDING	PRIVACY
71.1014	A	5	73	21	6	5	0,16	2	3	2	2	1
	B	5	66	28	6	5	0,15	2	3	3	3	1
71.1015	A	5	66	30	5	4	0,14	3	3	2	2	1
	B	5	72	23	5	4	0,15	2	3	2	2	1
71.1017	A	4	24	57	19	18	0,19	2	2	1	2	1
	B	4	21	60	19	18	0,19	2	2	1	2	1
71.1018	A	4	42	43	15	11	0,19	2	1	1	2	1
	B	4	43	42	15	11	0,19	2	1	1	2	1
71.1019	A	4	42	43	15	14	0,19	2	2	1	2	1
	B	4	44	41	15	14	0,20	2	2	1	2	1
71.1020	A	5	66	28	7	6	0,16	2	3	2	2	1
	B	5	72	22	7	6	0,17	2	3	2	2	1
71.1021	A	5	91	5	4	4	0,17	2	3	2	2	1
	B	5	91	5	4	4	0,17	2	3	2	2	1
71.1022	A	5	71.	21	8	8	0,18	2	1	2	1	1
	B	5	60	32	8	8	0,16	2	1	2	1	1
71.1023	A	NB	NB	NB	NB	NB	NB	NB	NB	NB	NB	NB
	B	NB	NB	NB	NB	NB	NB	NB	NB	NB	NB	NB
71.1024	A	5	69	27	5	5	0,15	3	3	2	2	1
	B	5	74	22	5	5	0,15	2	3	2	2	1
71.1026	A	5	62	31	7,5	4	0,16	2	3	2	2	1
	B	5	57	35	7,5	4	0,15	2	3	2	2	1
71.1028	A	4	61	25	14	5	0,21	2	1	3	2	2
	B	NB	NB	NB	NB	NB	NB	NB	NB	NB	NB	NB
71.1029	A	4	50	39	11	9	0,17	3	1	1	3	1
	B	4	46	43	11	9	0,16	3	1	1	3	1

Glasvezeldoek

DOEKNUMMER	DOEKZIJD	OF	AS	RS	TS	TV	G TOT	THERMISCH COMFORT	ZICHT 	DAGLICHT 	VERBLINDING 	PRIVACY 
71.1031	A	5	63	26	11	8	0,19	2	1	2	1	1
	B	5	54	35	11	8	0,17	2	1	2	1	1
71.1032	A	5	66	28	7	6	0,16	2	3	2	2	1
	B	5	72	22	7	6	0,17	2	3	2	2	1
71.1036	A	4	29	51	20	17	0,21	2	2	1	2	1
	B	4	29	51	20	17	0,21	2	2	1	2	1
71.1047	A	5	70	23	7	7	0,17	3	1	1	3	1
	B	5	68	25	7	7	0,17	3	1	1	3	1
71.1048	A	5	75	18	7	7	0,18	3	1	1	3	1
	B	5	75	18	7	7	0,18	3	1	1	3	1
71.1049	A	5	68	25	8	7	0,17	3	1	1	3	1
	B	5	70	23	8	7	0,17	3	1	1	3	1
71.1101	A	5	13	66	21	21	0,20	2	1	2	0	2
	B	5	13	66	21	21	0,19	2	1	2	0	2
71.1106	A	5	81	15	4	4	0,16	2	3	2	2	1
	B	5	81	15	4	4	0,16	2	3	2	2	1
71.1111	A	5	91	5	4	4	0,17	2	3	2	2	1
	B	5	92	5	3	4	0,17	2	3	2	2	1
71.1201	A	5	37	51	12	10	0,16	2	1	2	1	1
	B	5	41	47	12	10	0,16	2	1	2	1	1
71.1202	A	5	56	37	7	7	0,14	3	3	2	2	1
	B	5	66	27	7	7	0,16	2	3	2	2	1
71.1204	A	5	87	10	4	4	0,16	2	3	2	2	1
	B	5	84	13	4	4	0,16	2	3	2	2	1
71.1205	A	5	26	58	16	14	0,17	2	1	2	1	2
	B	5	28	58	16	14	0,17	2	1	2	1	2

DOEKNUMMER	DOEKZIJD	OF	AS	RS	TS	TV	G TOT	THERMISCH COMFORT	ZICHT 	DAGLICHT 	VERBLINDING 	PRIVACY 
71.1206	A	5	39	49	12	10	0,16	2	1	2	1	1
	B	5	44	45	12	10	0,17	2	1	2	1	1
71.1207	A	5	69	27	5	5	0,15	3	3	2	2	1
	B	5	74	22	5	5	0,15	2	3	2	2	1
71.1218	A	5	76	18	6	5	0,16	2	3	2	2	1
	B	5	78	17	6	5	0,17	2	3	2	2	1
71.1220	A	NB	NB	NB	NB	NB	NB	NB	NB	NB	NB	NB
	B	NB	NB	NB	NB	NB	NB	NB	NB	NB	NB	NB
71.1300	A	4	39	45	16	14	0,20	2	2	1	2	1
	B	4	36	48	16	14	0,19	2	2	1	2	1
71.1301	A	4	62	27	11	9	0,19	2	1	1	2	1
	B	4	58	31	11	9	0,18	2	1	1	2	1
71.1302	A	4	78	17	5	5	0,16	2	1	3	2	2
	B	NB	NB	NB	NB	NB	NB	NB	NB	NB	NB	NB
71.1303	A	4	52	37	11	10	0,17	2	2	1	2	1
	B	4	52	37	11	10	NB	2	2	1	2	1
71.1304	A	4	89	7	4	4	0,17	2	1	3	2	2
	B	4	89	7	4	4	NB	2	1	3	2	2
71.1305	A	4	92	4	4	4	0,18	2	1	3	2	2
	B	4	92	4	4	4	NB	2	1	3	2	2
71.1306	A	5	90	4	6	6	0,14	NB	NB	NB	NB	NB
	B	5	90	4	6	6	0,14	NB	NB	NB	NB	NB
71.1307	A	5	80	13	7	7	0,18	NB	NB	NB	NB	NB
	B	5	79	14	7	7	0,18	NB	NB	NB	NB	NB
71.1308	A	5	78	14	7	7	0,18	NB	NB	NB	NB	NB
	B	5	78	15	7	7	0,18	NB	NB	NB	NB	NB

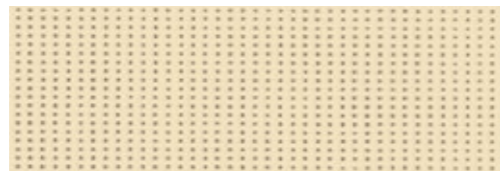
Glasvezeldoek

DOEKNUMMER	DOEKZIJD	OF	AS	RS	TS	TV	G TOT	THERMISCH COMFORT	ZICHT 	DAGLICHT 	VERBLINDING 	PRIVACY 
71.1309	A	5	62	30	9	8	0,17	NB	NB	NB	NB	NB
	B	5	53	38	9	8	0,17	NB	NB	NB	NB	NB
71.1310	A	5	57	34	9	7	0,16	NB	NB	NB	NB	NB
	B	5	60	31	9	7	0,16	NB	NB	NB	NB	NB
71.1311	A	5	67	26	8	6	0,17	NB	NB	NB	NB	NB
	B	5	70	23	8	6	0,17	NB	NB	NB	NB	NB
71.1312	A	5	75	18	6	6	0,17	NB	NB	NB	NB	NB
	B	5	75	18	6	6	0,17	NB	NB	NB	NB	NB
71.1101-1	A	1	16	71.	13	13	0,12	4	1	2	1	2
	B	1	16	71.	13	13	0,12	4	1	2	1	2
71.1012-1	A	5	40	54	6	4	0,09	3	3	2	0	1
	B	5	40	54	6	4	0,09	3	3	2	0	1
71.1105-1	A	1	60	37	3	2	0,08	4	2	0	3	2
	B	1	60	37	3	2	0,08	4	2	0	3	2
71.1202-1	A	1	53	45	2	2	0,10	4	2	0	3	2
	B	1	67	31	2	2	0,10	4	2	0	3	2
71.1106-1	A	1	80	17	2	2	0,10	4	2	0	3	2
	B	1	80	17	2	2	0,10	4	2	0	3	2
71.1010-1	A	5	90	9	1	1	0,10	4	2	1	3	2
	B	5	90	9	1	1	0,10	4	2	1	3	2
71.1204-1	A	1	88	11	1	1	0,15	4	2	0	3	2
	B	1	85	14	1	1	0,15	4	2	0	3	2
71.1111-1	A	1	93	6	1	1	0,10	4	2	0	3	2
	B	1	93	6	1	1	0,10	4	2	0	3	2
711201-1	A	1	46	49	5	4	0,12	4	2	1	2	2
	B	1	36	59	5	4	0,12	4	2	1	2	2

VITRO COLORS 2

**75.0003**

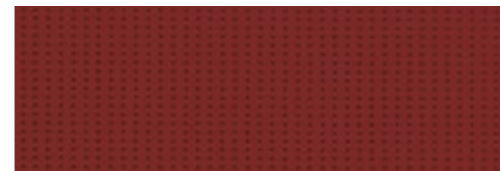
TS: 30 RS: 59 AS: 11 OF: 14

**75.0017**

TS: 28 RS: 57 AS: 15 OF: 14

**75.0005**

TS: 21 RS: 43 AS: 36 OF: 14

**75.0018**

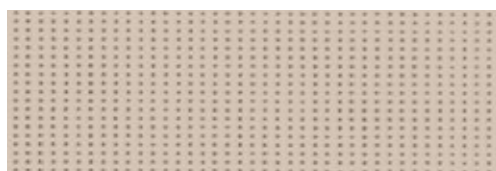
TS: 15 RS: 13 AS: 72 OF: 14

**75.0022**

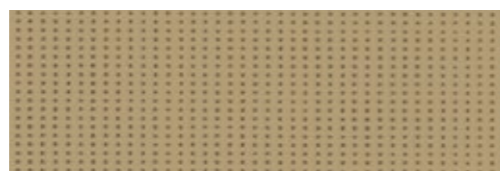
TS: 22 RS: 32 AS: 46 OF: 14

**75.0012**

TS: 15 RS: 25 AS: 60 OF: 14

**75.0010**

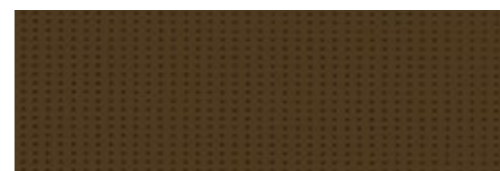
TS: 20 RS: 41 AS: 39 OF: 14

**75.0001**

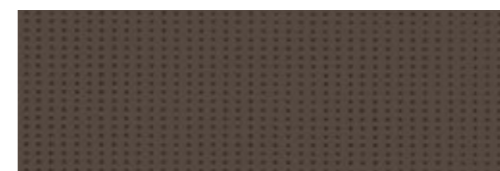
TS: 18 RS: 27 AS: 55 OF: 14

**75.0014**

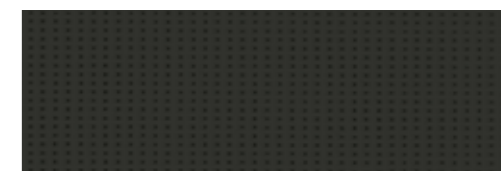
TS: 30 RS: 45 AS: 25 OF: 14

**75.0011**

TS: 14 RS: 13 AS: 73 OF: 14

**75.0002**

TS: 15 RS: 11 AS: 74 OF: 14

**75.0008**

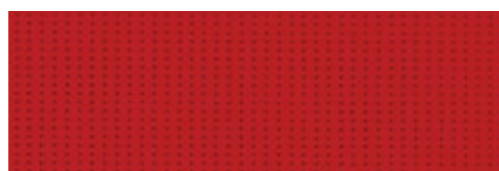
TS: 14 RS: 5 AS: 81 OF: 14

**75.0025**

TS: 27 RS: 41 AS: 32 OF: 14

**75.0019**

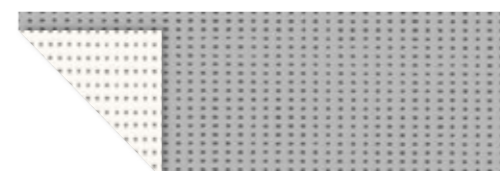
TS: 22 RS: 35 AS: 43 OF: 14

**75.0026**

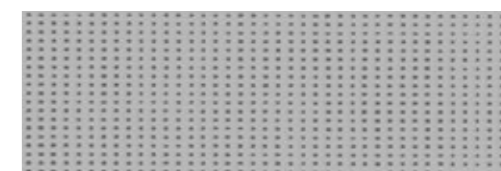
TS: 23 RS: 24 AS: 53 OF: 14

**75.0013**

TS: 16 RS: 17 AS: 67 OF: 14

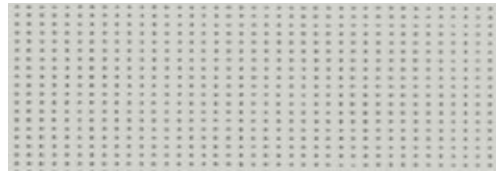
**75.0027**

TS: 20 RS: 40 AS: 40 OF: 14

**75.0007**

TS: 22 RS: 43 AS: 35 OF: 14

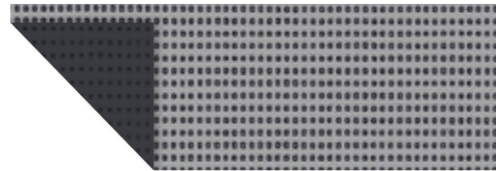
VITRO COLORS 2

**75.0016**

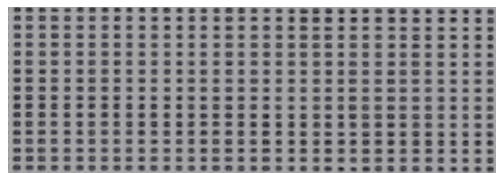
TS: 19 RS: 39 AS: 42 OF: 14

**75.0015**

TS: 15 RS: 17 AS: 68 OF: 14

**75.0009**

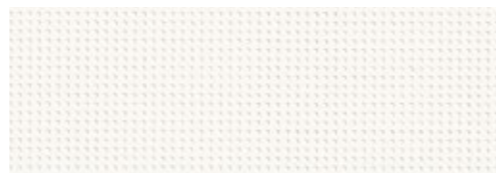
TS: 16 RS: 35 AS: 49 OF: 14

**75.0004**

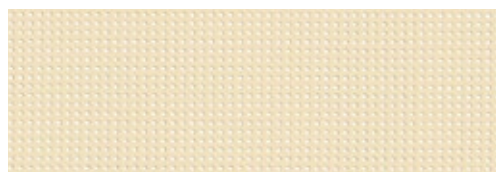
TS: 15 RS: 33 AS: 52 OF: 14

**75.0006**

TS: 15 RS: 7 AS: 78 OF: 14

**77.0002**

TS: 24 RS: 65 AS: 11 OF: 8

**77.0009**

TS: 24 RS: 62 AS: 14 OF: 8

**77.0010**

TS: 15 RS: 44 AS: 41 OF: 8

**77.0000**

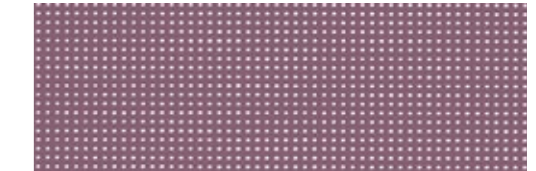
TS: 12 RS: 29 AS: 59 OF: 8

**77.0006**

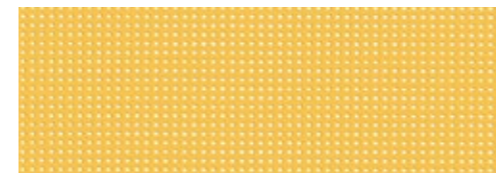
TS: 14 RS: 42 AS: 44 OF: 8

**77.0013**

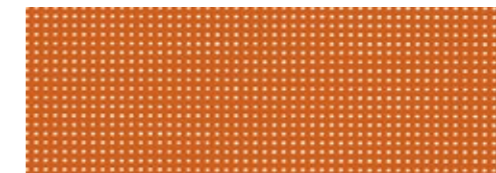
TS: 10 RS: 26 AS: 64 OF: 8

**77.0016**

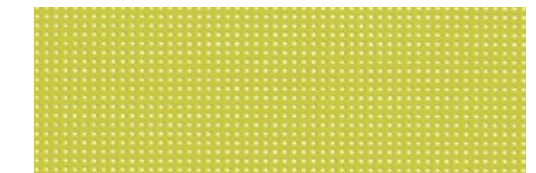
TS: 10 RS: 17 AS: 73 OF: 8

**77.0014**

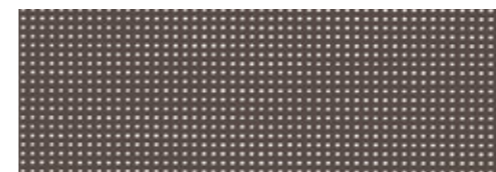
TS: 24 RS: 52 AS: 24 OF: 8

**77.0012**

TS: 16 RS: 33 AS: 51 OF: 8

**77.0015**

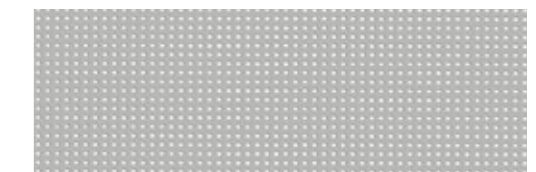
TS: 17 RS: 33 AS: 50 OF: 8

**77.0001**

TS: 9 RS: 12 AS: 79 OF: 8

**77.0011**

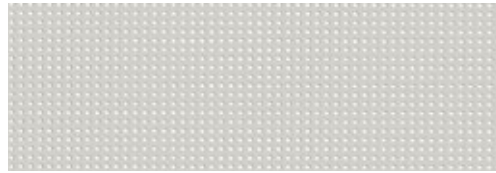
TS: 13 RS: 37 AS: 50 OF: 8

**77.0004**

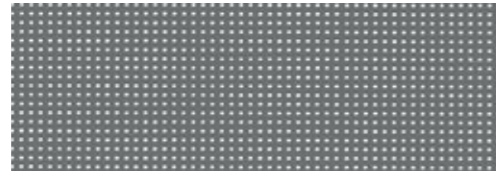
TS: 13 RS: 44 AS: 43 OF: 8



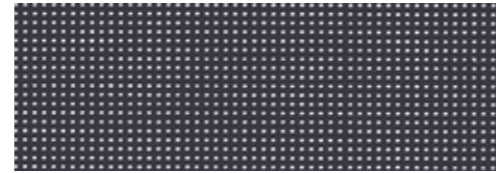
VITRO COLORS 2

**77.0008**

TS: 13 RS: 38 AS: 49 OF: 8

**77.0007**

TS: 9 RS: 16 AS: 75 OF: 8

**77.0003**

TS: 9 RS: 8 AS: 83 OF: 8

**77.0005**

TS: 8 RS: 6 AS: 86 OF: 8

**75.1005**

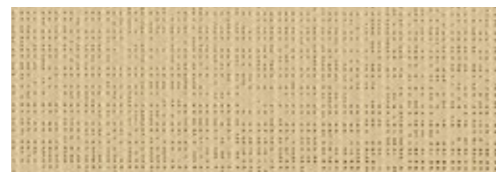
TS: 20 RS: 70 AS: 10 OF: 4

**75.1010**

TS: 10 RS: 50 AS: 40 OF: 4

**75.1030**

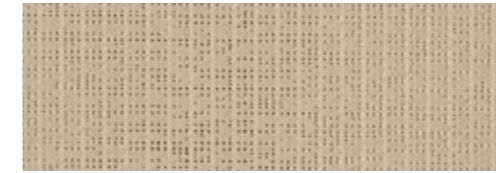
TS: 19 RS: 64 AS: 17 OF: 4

**75.1034**

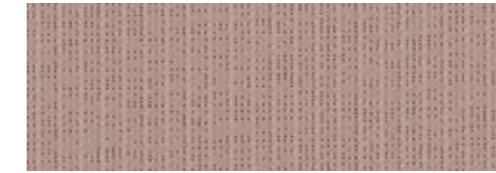
TS: 9 RS: 49 AS: 42 OF: 4

**75.1001**

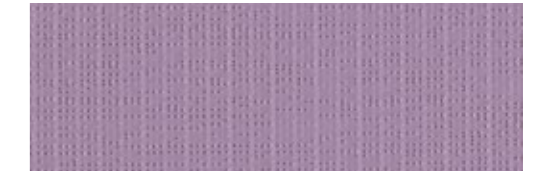
TS: 7 RS: 30 AS: 63 OF: 4

**75.1015**

TS: 9 RS: 46 AS: 45 OF: 4

**75.1024**

TS: 9 RS: 44 AS: 47 OF: 4

**75.1025**

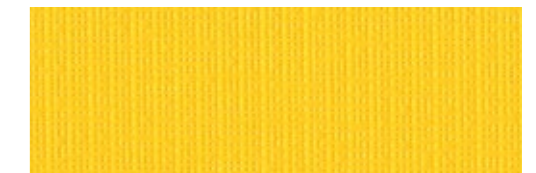
TS: 10 RS: 45 AS: 45 OF: 4

**75.1035**

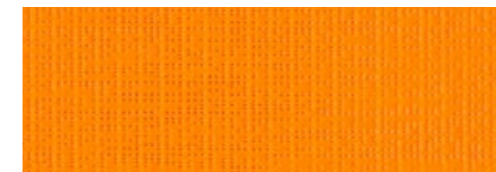
TS: 4 RS: 19 AS: 77 OF: 4

**75.1002**

TS: 18 RS: 57 AS: 25 OF: 4

**75.1026**

TS: 21 RS: 54 AS: 25 OF: 4

**75.1047**

TS: 17 RS: 47 AS: 36 OF: 4

**75.1029**

TS: 19 RS: 43 AS: 38 OF: 4

**75.1032**

TS: 15 RS: 40 AS: 45 OF: 4

VITRO COLORS 2

**75.1043**

TS: 8 RS: 35 AS: 57 OF: 4

**75.1019**

TS: 15 RS: 37 AS: 48 OF: 4

**75.1048**

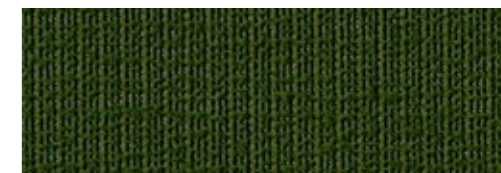
TS: 12 RS: 28 AS: 60 OF: 4

**75.1044**

TS: 11 RS: 37 AS: 52 OF: 4

**75.1021**

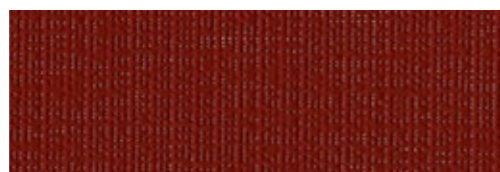
TS: 4 RS: 28 AS: 68 OF: 4

**75.1018**

TS: 5 RS: 16 AS: 79 OF: 4

**75.1036**

TS: 6 RS: 27 AS: 67 OF: 4

**75.1031**

TS: 5 RS: 14 AS: 81 OF: 4

**75.1037**

TS: 16 RS: 37 AS: 47 OF: 4

**75.1033**

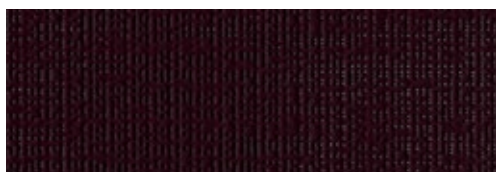
TS: 5 RS: 13 AS: 82 OF: 4

**75.1003**

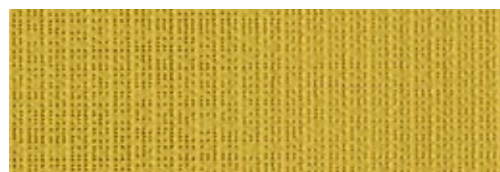
TS: 3 RS: 8 AS: 89 OF: 4

**75.1017**

TS: 3 RS: 14 AS: 83 OF: 4

**75.1045**

TS: 7 RS: 18 AS: 75 OF: 4

**75.1042**

TS: 8 RS: 42 AS: 50 OF: 4

**75.1020**

TS: 15 RS: 51 AS: 34 OF: 4

**75.1004**

TS: 2 RS: 12 AS: 86 OF: 4

**75.1016**

TS: 3 RS: 8 AS: 89 OF: 4

**75.1040**

TS: 8 RS: 38 AS: 54 OF: 4

VITRO COLORS 2

**75.1038**

TS: 9 RS: 35 AS: 56 OF: 4

**75.1022**

TS: 8 RS: 36 AS: 56 OF: 4

**75.1039**

TS: 4 RS: 18 AS: 78 OF: 4

**75.1023**

TS: 5 RS: 19 AS: 76 OF: 4

**75.1046**

TS: 6 RS: 10 AS: 84 OF: 4

**75.1041**

TS: 12 RS: 56 AS: 32 OF: 4

**75.1012**

TS: 10 RS: 46 AS: 44 OF: 4

**75.1007**

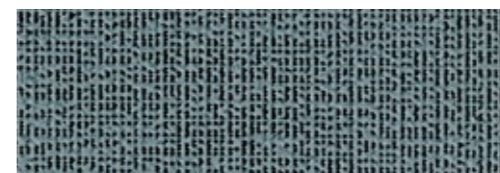
TS: 9 RS: 48 AS: 43 OF: 4

**75.1009**

TS: 8 RS: 46 AS: 46 OF: 4

**75.1014**

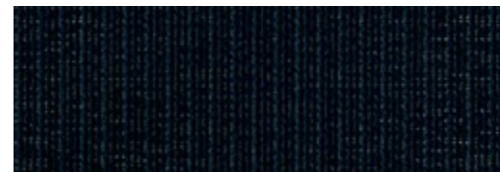
TS: 4 RS: 38 AS: 58 OF: 4

**75.1006**

TS: 3 RS: 35 AS: 62 OF: 4

**75.1028**

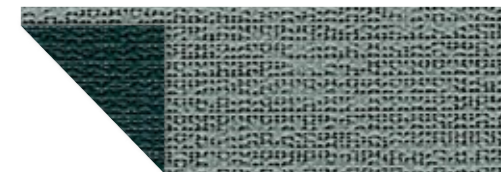
TS: 8 RS: 43 AS: 49 OF: 4

**75.1027**

TS: 3 RS: 19 AS: 78 OF: 4

**75.1008**

TS: 5 RS: 8 AS: 87 OF: 4

**75.1013**

TS: 5 RS: 40 AS: 55 OF: 4

**75.1011**

TS: 3 RS: 6 AS: 91 OF: 4

**78.0019**

TS: 11 RS: 78 AS: 11 OF: 0

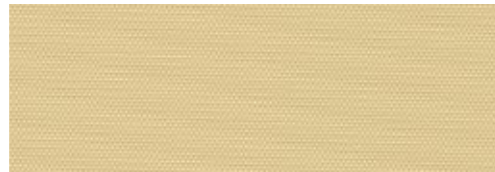
**78.0005**

TS: 11 RS: 78 AS: 11 OF: 0

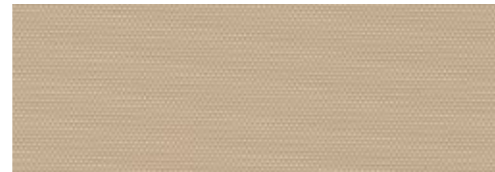
VITRO COLORS 2

**78.0001**

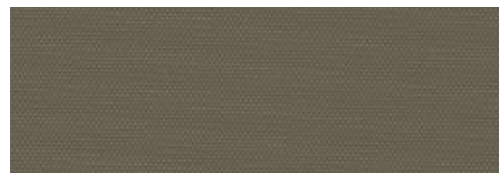
TS: 8 RS: 71 AS: 21 OF: 0

**78.0014**

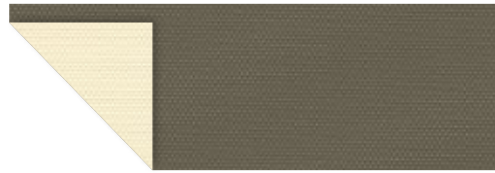
TS: 8 RS: 62 AS: 30 OF: 0

**78.0013**

TS: 3 RS: 48 AS: 49 OF: 0

**78.0004**

TS: 0 RS: 15 AS: 85 OF: 0

**78.0018**

TS: 0 RS: 73 AS: 27 OF: 0

**78.0008**

TS: 0 RS: 13 AS: 87 OF: 0

**78.0006**

TS: 0 RS: 10 AS: 90 OF: 0

**78.0011**

TS: 2 RS: 11 AS: 87 OF: 0

**78.0002**

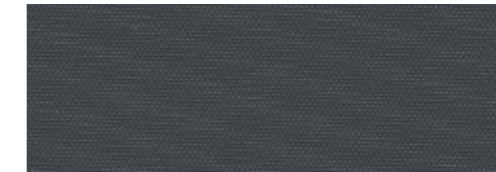
TS: 3 RS: 56 AS: 41 OF: 0



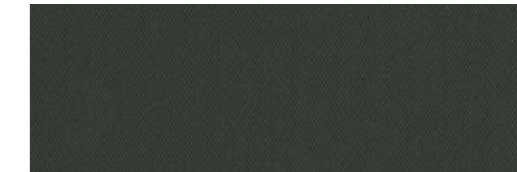
VITRO COLORS 2

**78.0003**

TS: 1 RS: 33 AS: 66 OF: 0

**78.0016**

TS: 0 RS: 8 AS: 92 OF: 0

**78.0017**

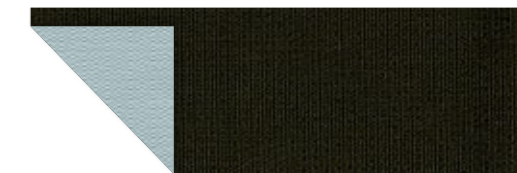
TS: 0 RS: 5 AS: 95 OF: 0

**79.0004**

TS: 0 RS: 70 AS: 30 OF: 0

**79.0005**

TS: 0 RS: 47 AS: 53 OF: 0

**79.0000**

TS: 0 RS: 14 AS: 86 OF: 0

**79.0002**

TS: 0 RS: 49 AS: 51 OF: 0

**79.0003**

TS: 0 RS: 38 AS: 62 OF: 0

**79.0001**

TS: 0 RS: 45 AS: 55 OF: 0



VITRO COLORS 2

**79.0007**

TS: 0 RS: 6 AS: 94 OF: 0

**79.0006**

TS: 0 RS: 6 AS: 94 OF: 0



Aan deze brochure kunnen geen rechten worden ontleend.
25197915-210625

